

## MANUAL I SHËRBIMIT TE INTERNETIT

Për të evituar defektet që vijnë si pasojë e çaktivizimeve të programeve apo pakujdesisë njerëzore, ju lutemi që sa herë që të keni një problem me lidhjen e internetit, të kryeni procedurat e shpjeguara në këtë manual për kontrollin e lidhjes.

Duke dashur t'ju vijmë sa më shpejtë në ndihmë, ne kërkojmë mirëkuptimin dhe ndihmën tuaj për të kryer ju vetë një kontroll tepër të thjeshtë pa qënë nevoja për ndihmën e teknikëve tanë. Vetëm pasi të keni përfunduar verifikimin dhe të jeni të bindur se defekti nuk vjen si pasojë e pakujdesisë apo veprimeve tuaja, mund të kërkonit ndihmën e teknikëve tanë.

Personeli teknik i kompanisë sonë mund t'ju vijë në ndihmë për të zgjidhur defektet që sjellin keqfunktionimin e shërbimit të internetit. Riparimi i problemeve të rrjetit tonë, ofrohet **FALAS**. Por, në disa raste, mungesa e shërbimit të internetit mund të shkaktohet si rrjedhojë e dëmtimit të kompjuterit tuaj, të pajisjeve shtesë router apo wireless apo edhe fshirjes së konfigurimeve të ndryshme. Pasi të jetë konstatuar dhe vërtetuar se shkaku i defekteve vjen si pasojë e këtyre pajisjeve fundore, teknikët tanë mund të japin zgjidhje nëpërmjet një tarife. Lista e çmimeve ndodhet në faqen e fundit të këtij manuali.

---

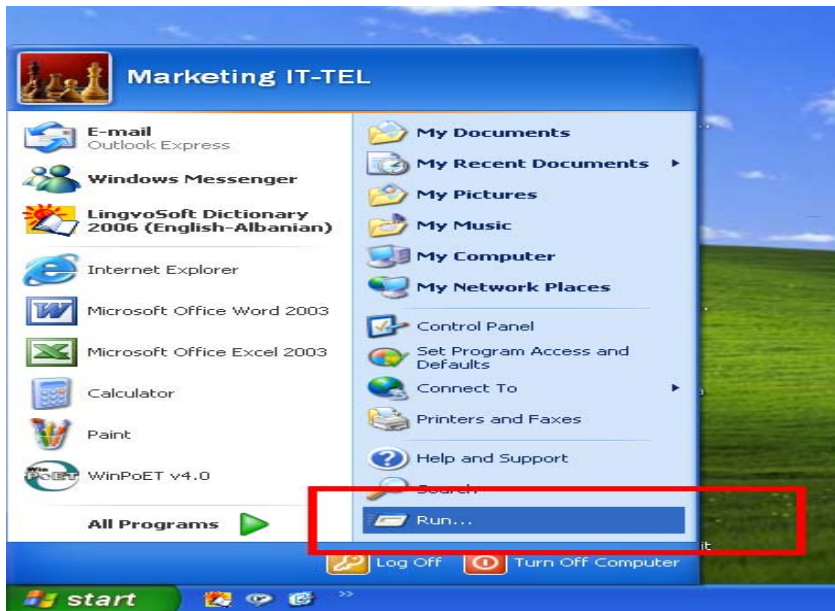
### **Index**

Hyrja e manualit	Faqja 1
Kontroli elementar për lidhjen	Faqja 2
Aktivizimi i kartës së rrjetit	Faqja 4
Rikonfigurimi i programit të logimit	Faqja 7
Tarifat e çmimeve për shërbimet shtesë	Faqja 14

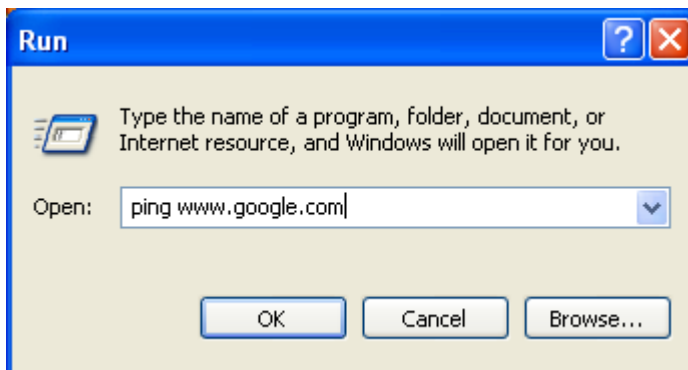
## Kontrolli nëse jeni të lidhur me internetin



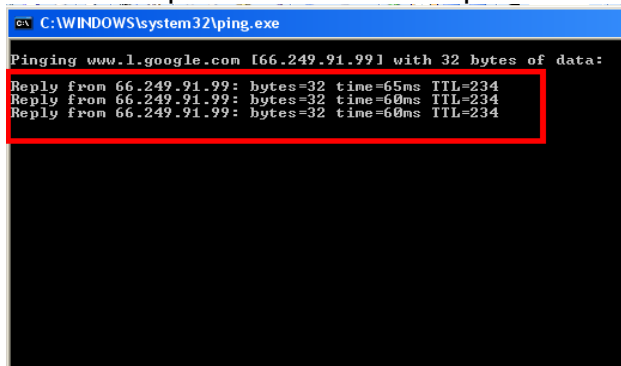
1. Sigurohuni që aparati PLC Modem të jetë i vendosur në prizën, që është paracaktuar më parë nga tekniku ynë. **Në rast se ju ndryshoni prizën vlerat e lidhjes në internet mund të humbin për shkak të cilësisë së instalimeve elektrike në shtëpinë tuaj.**
2. Sigurohuni që kabli që del nga aparatura jonë të jetë vendosur mirë në portën e kompjuterit tuaj.
3. Verifikoni nëse username apo password juaj është vendosur saktësisht.
4. Kontrolloni nëse programi “Internet Explorer” funksionon siç duhet në kompjuterin tuaj. Për këtë qëllim duhet të kryeni një verifikim sipas hapave të mëposhtëm:
  - 4/a. Klikoni “**Start**” në pjesën majtas - poshtë të ekranit



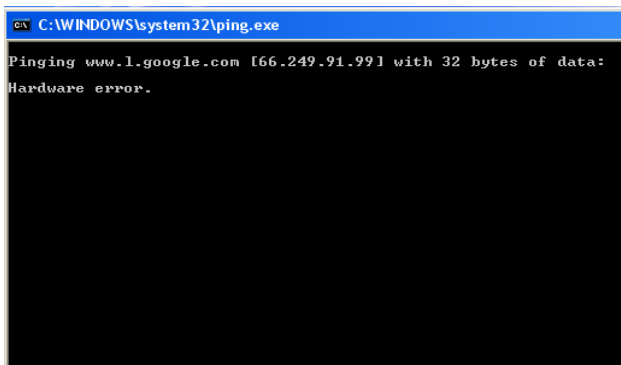
4/b. Klikoni logon “Run” dhe do t’ju shfaqet tabela e mëposhtme. Shkruani në fushën e saj “Ping www.google.com” dhe klikoni “OK”.



4/c. Nëse ju shfaqet tabela e mëposhtme, pra kthehet informacion, do të thotë se ju jeni të lidhur me internetin dhe është një problem në “Internet Explorer”. Në këtë rast provoni të logoheni në internet nëpërmjet “Mozilla firefox” sepse “Internet explorer” mund të ketë probleme.



Në rastin e dytë, kur nuk ka përgjigje nga “ping-imi”, ose tabela zhduket menjëherë, ju nuk jeni të lidhur ende në internet.



```
C:\WINDOWS\system32\ping.exe
Pinging www.l.google.com [66.249.91.99] with 32 bytes of data:
Hardware error.
```

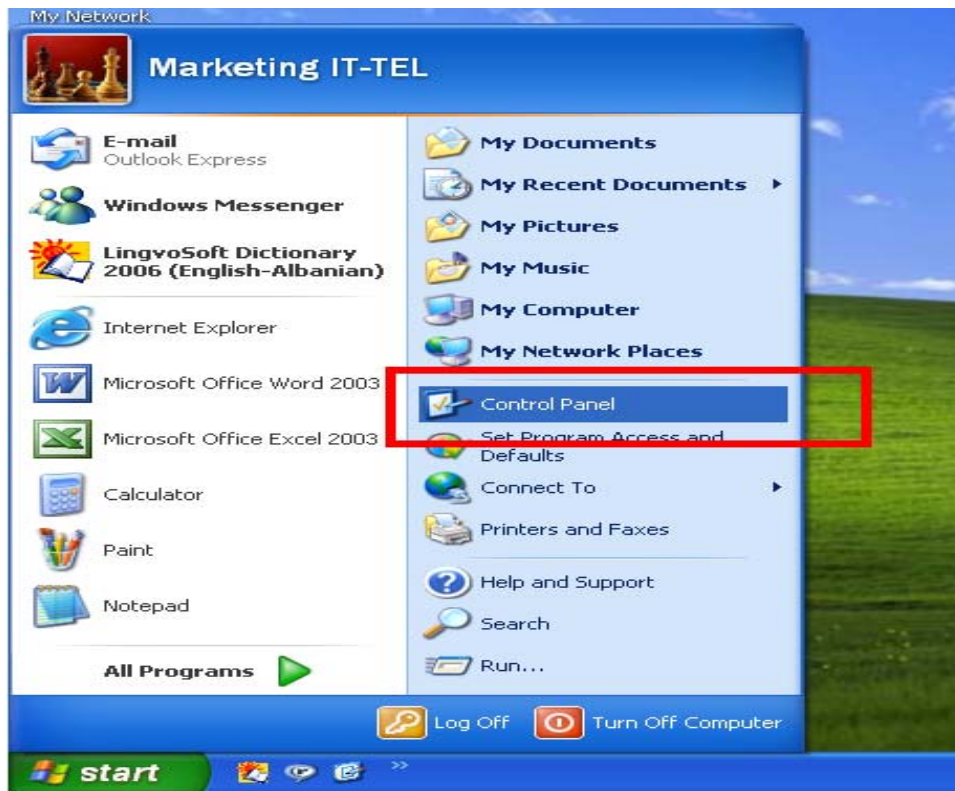
Nëse të katërta hapat ndiqen saktësisht dhe përsëri nuk arrini të logoheni, atëherë verifikoni problemet e mëposhtme:

### **Kontrolli i kartës së rrjetit (LAN)**

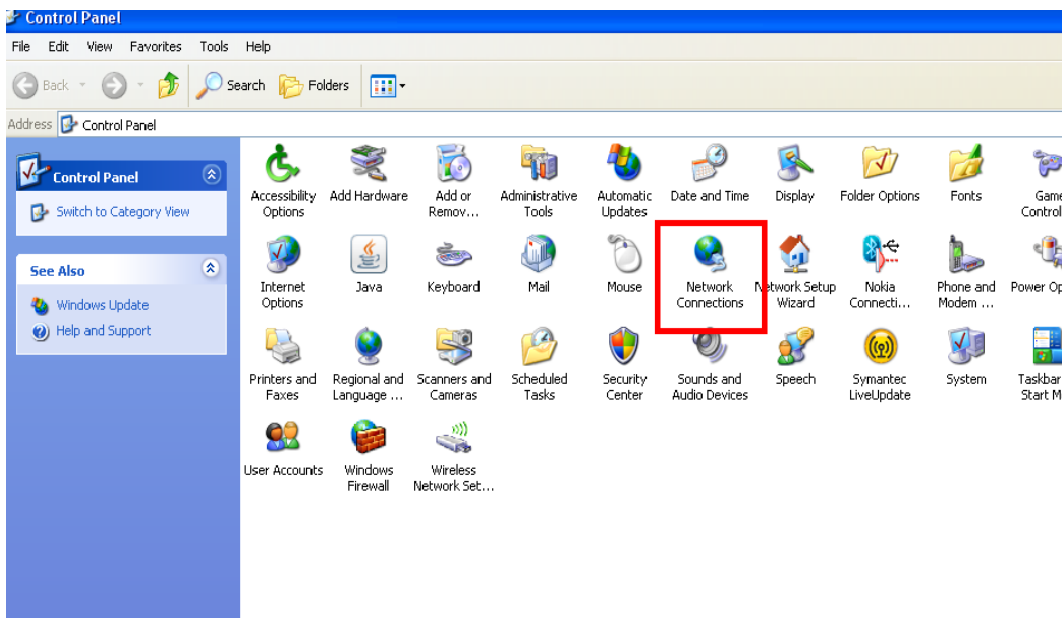
Një nga arësyet e pamundësisë për të hyrë në internet mund të jetë edhe **çaktivizimi** manual i kartës së rrjetit të kompjuterit tuaj. Për të kontrolluar këtë problem duhet të ndiqen hapat e mëposhtme:

Në rast se keni çaktivizuar (disable) kartën e rrjetit në pjesën e poshtme të krahut të djathtë të ekranit tuaj duhet të jetë zhdukur logoja e dy kompjuterave blu. Në këtë rast duhet të kryeni aktivizimin (enable) e kartës nëpërmjet kësaj rruge:

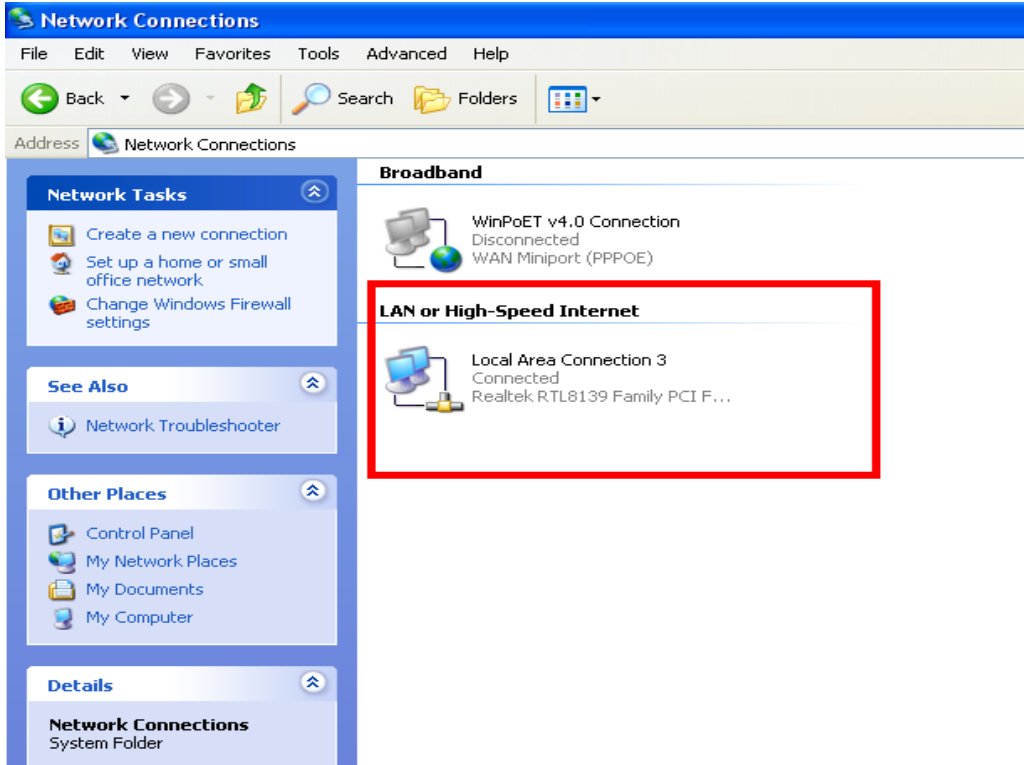
1. Klikoni “**Start**” në pjesën majtas - poshtë të ekranit



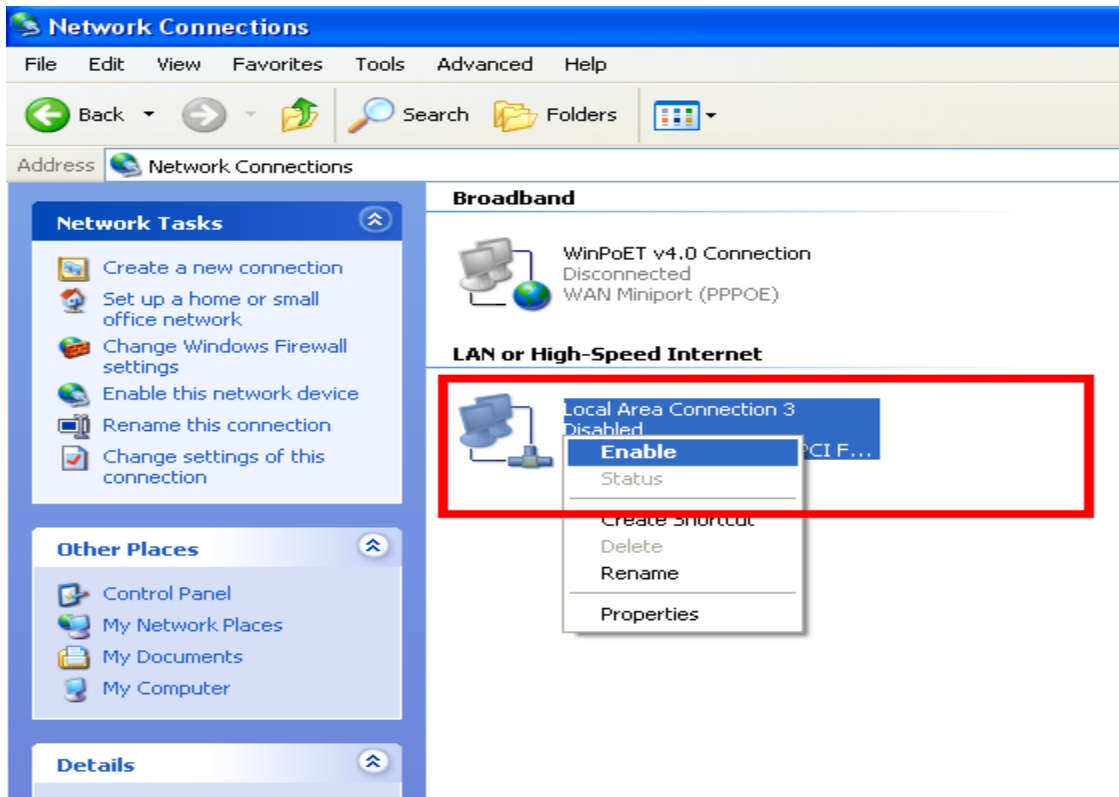
2. Klikoni logon “Control Panel” dhe shkoni tek “Network Connections”



3. Klikoni “**Network Connections**” dhe shkoni tek “**Local area connection**”



4. Klikoni me butonin e djathtë mbi “**Local area connection**”



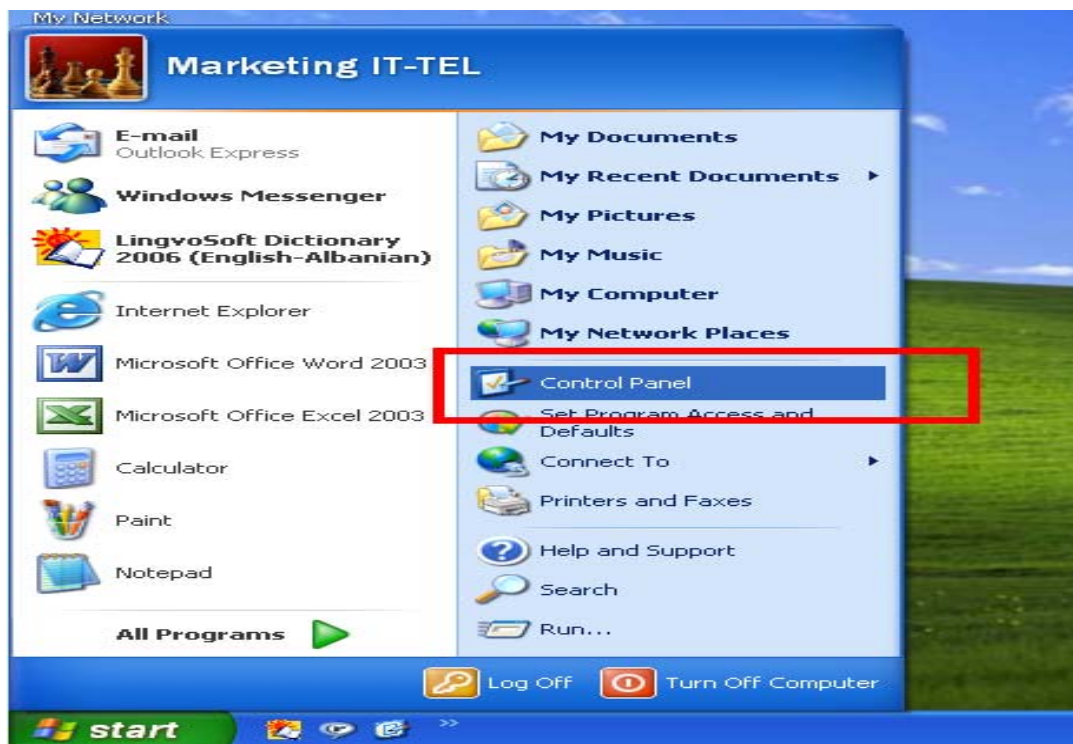
5. Klikoni dy herë mbi mbishkrimin **Enable (Aktivizim)**. Karta e rrjetit duhet të jetë aktivizuar.

Pas disa sekondash duhet të riprovoni të logoheni në internet.

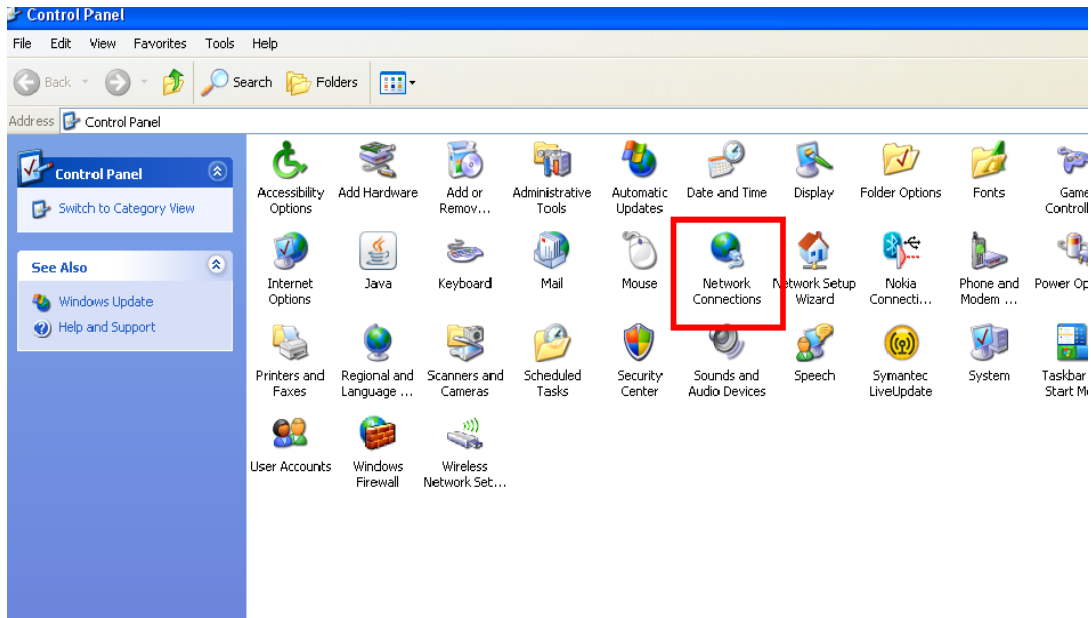
## Kontrolli dhe rikonfigurimi i PPPoE

Programi PPPoE bën të mundur hyrjen tuaj në rrjetin e internetit tonë. Në rast të një rikonfigurimi të kompjuterit apo një anomalie tjetër, ky program mund të dëmtohet apo fshihet. Si rrjedhojë mund të kryeni vetë rikonfigurimin duke ndjekur hapat e mëposhtëm:

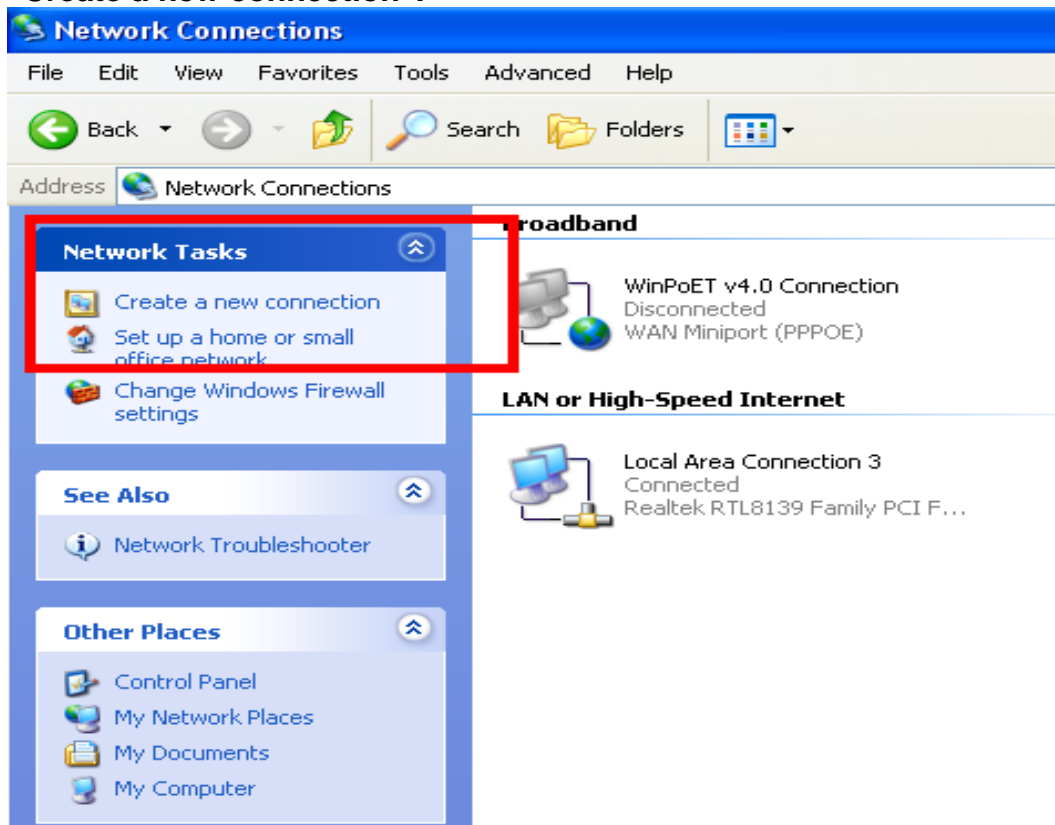
1. Klikoni “**Start**” në pjesën majtas - poshtë të ekranit.



2. Klikoni logon “**Control Panel**” dhe shkoni tek “**Network Connections**”



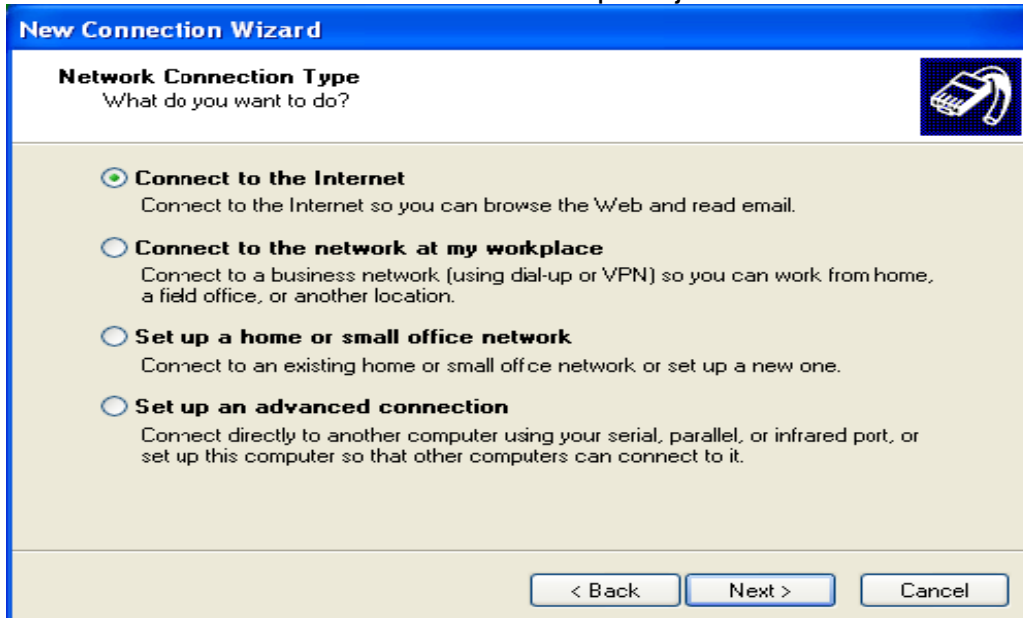
3. Në të djathtë të ekranit, nën tabelën “**Network Tasks**”, klikoni mbi linkun “**Create a new connection**”.



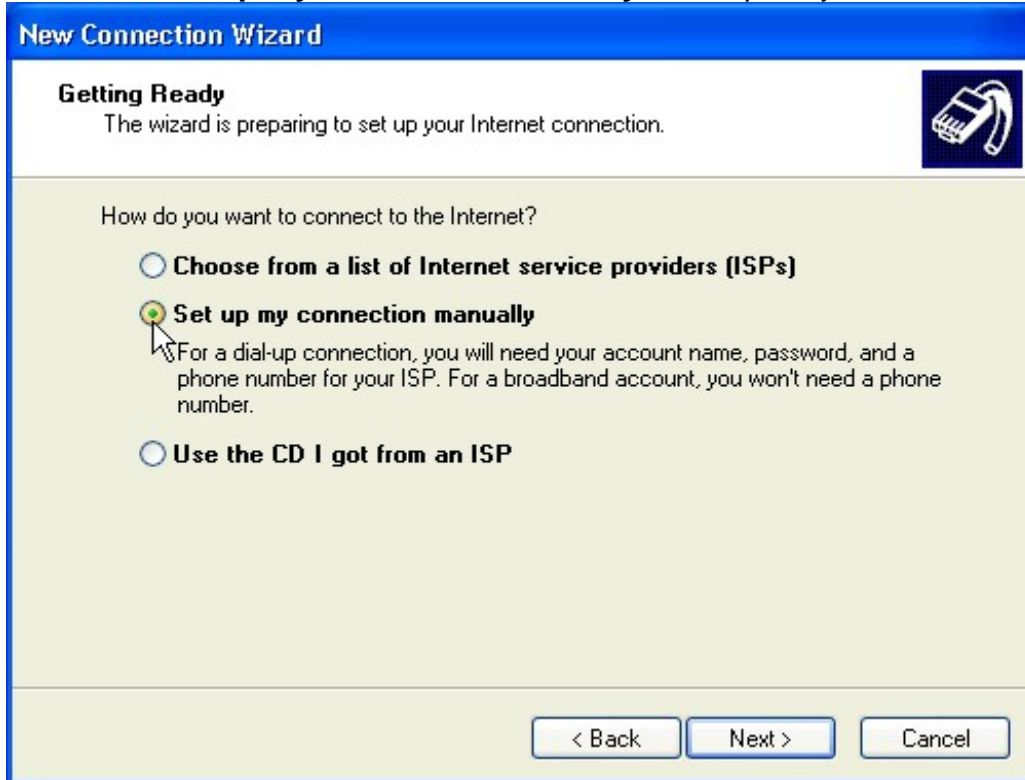
4. Do të shfaqet tabela "New connection wizard". Klikoni mbi butonin "Next"



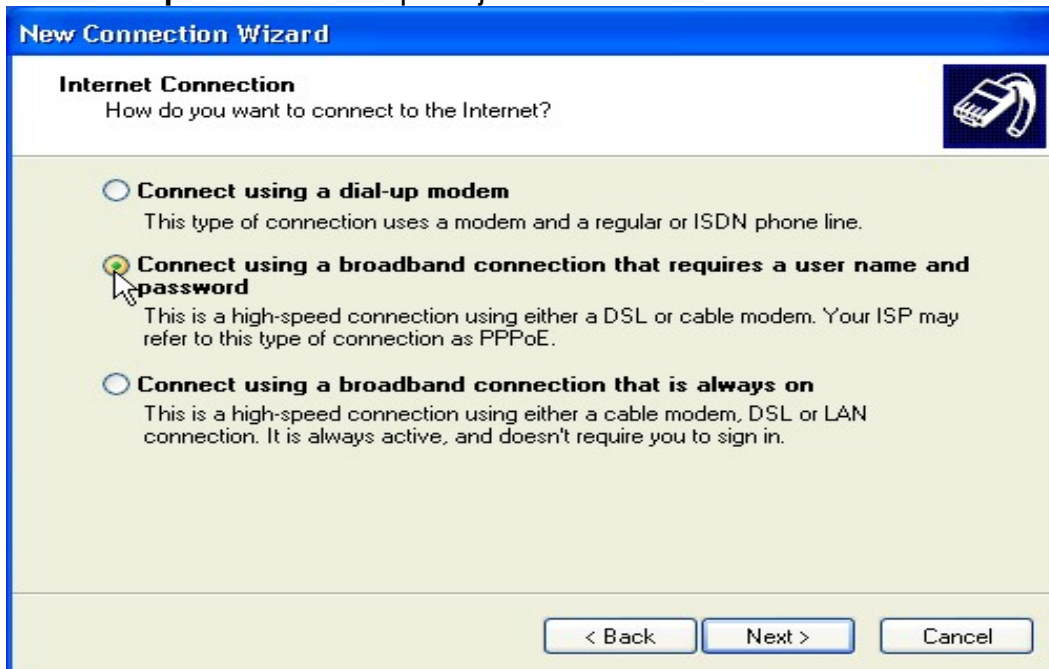
5. Klikoni "Connect to the internet" dhe pastaj klikoni mbi butonin "Next"



6. Klikoni **"Set up my connection manually "** dhe pastaj sërish **"Next"**.



7. Klikoni **"Connect using a broadband connection that requires a user name and password"** dhe pastaj sërish **"Next"**.



8. Në 'Connection Name' në fushën **ISP Name** shkruani IT - TEL dhe pastaj sërish “NEXT”.



The screenshot shows the 'New Connection Wizard' dialog box. The title bar reads 'New Connection Wizard'. The main heading is 'Connection Name' with a sub-question: 'What is the name of the service that provides your Internet connection?'. There is an icon of a modem in the top right corner. Below the heading, it says 'Type the name of your ISP in the following box.' followed by 'ISP Name'. A text input field contains 'IT|TEL'. Below the field, it says 'The name you type here will be the name of the connection you are creating.' At the bottom, there are three buttons: '< Back', 'Next >', and 'Cancel'.

9. Në tabelën 'Internet Account Information' shkruani username dhe password që keni përcaktuar në kontratë. (Emri i përdorur në figurë është marrë si shembull)



The screenshot shows the 'New Connection Wizard' dialog box. The title bar reads 'New Connection Wizard'. The main heading is 'Internet Account Information' with a sub-question: 'You will need an account name and password to sign in to your Internet account.' There is an icon of a modem in the top right corner. Below the heading, it says 'Type an ISP account name and password, then write down this information and store it in a safe place. (If you have forgotten an existing account name or password, contact your ISP.)'. There are three input fields: 'User name:' with 'arben', 'Password:' with '\*\*\*\*\*', and 'Confirm password:' with '\*\*\*\*\*'. Below the fields, there are two checked checkboxes: 'Use this account name and password when anyone connects to the Internet from this computer' and 'Make this the default Internet connection'. At the bottom, there are three buttons: '< Back', 'Next >', and 'Cancel'.

10. Në tabelën '**Completing the New Connection Wizard**' duhet të klikoni fushën '**Add a shortcut to this connection to my desktop**' dhe pastaj butonin 'Finish'.



11. Do të shfaqet kjo tabelë. Klikoni "**Connect**" për të hyrë në Internet.



## Tarifat për shërbimet shtesë

Lista e çmimeve për riparimin e defekteve që vijnë si pasojë e pakujdesisë si dhe për shërbime shtesë në pajisjet që instalohen nga klientët:

<b>-riaktivizim i kartes se rrjetit kur kryhet nga tekniku tek klienti</b>	<b>500 leke</b>
<b>-konfigurim / rikonfigurim routeri</b>	<b>1.000 leke</b>
<b>-konfigurim / rikonfigurim wireless</b>	<b>1.500 leke</b>
<b>-zëvendesim i kabllit te rrjetit</b>	<b>100 leke/meter</b>
<b>-instalim antivirusi / programe te ndryshme</b>	<b>500 leke</b>
<b>-ndërrim i modemit PLC (internet nepermjet rrymes elektrike)</b>	<b>6.000 leke</b>
<b>-ndërrim i modemit CM (internet nepermjet kabllit koaksial)</b>	<b>5.000 leke</b>
<b>-ndërrimi i media-converterit (lidhjet me fiber)</b>	<b>3.500 leke</b>
<b>-riparime te mundshme te modemave PLC / CM e media-converter</b>	<b>1.000 leke</b>

Të gjitha shërbimet e tjera shtesë, që nuk parashikohen në këtë tabelë, nuk mund të ofrohen edhe kundrejt pagesës.

Në rast se teknikët tanë konstatojnë se kompjuteri juaj ka defekte teknike që sjellin probleme në lidhjen e internetit, duhet të merrni masa për riparimin e kompjuterit me shpenzimet tuaja.

**Kompania nuk mund të garantojë cilësi shërbimi dhe shpejtësi të kënaqshme, nëse kompjuteri juaj është i dëmtuar apo i paaftë për të punuar brenda normave teknike.**

IT TEL

Më i thjeshtë nga sa e mendoni!